

ТИПОГРАФИЯ.РФ

группа компаний ВИЮР



Уважаемые клиенты и партнеры!

В связи с высокой волатильностью рубля, актуальные цены уточняйте у менеджера по телефону: +7(925) 517-69-18

Типография «ВИЮР» работает на рынке полиграфии с 2003 года.

За прошедшее десятилетие мы зарекомендовали себя как динамично развивающийся и надёжный партнёр, доказательством чему является неуклонно растущее число заказчиков среди российских и зарубежных компаний. В результате с многими коммерческими и государственными клиентами (как федерального, так и регионального уровня) нас связывают взаимоотношения, которые более правильно будет назвать партнерскими.

Наша производственная база состоит из взаимосвязанного комплекса профессионального полиграфического оборудования, управляют которым компетентные специалисты. А наличие как офсетной, так и цифровой печати позволяет производить абсолютно любую полиграфическую продукцию, как малых, так и больших тиражей.

Творческий, нестандартный и профессиональный подход к каждому заказу — девиз нашей компании! При этом мы сочетаем оперативное исполнение заказа с отличным качеством и умеренной ценой. В случае необходимости наши специалисты с удовольствием помогут в создании дизайна и корпоративной символики вашей компании.

Офис и производственные помещения находятся в Москве, на одной территории, что позволяет выполнять доставку заказчику в кратчайшие сроки.

Мы изготовим для Вас полиграфию Вашего успеха!

БЫСТРО

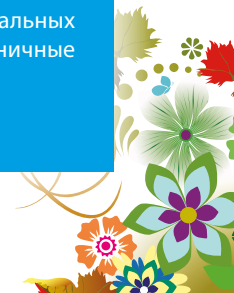
Наша оперативная полиграфия даст Вам возможность изготовить необходимые тиражи любой печатной продукции — от визиток и листовок, до огромных афиш и многостраничных буклетов.

КАЧЕСТВЕННО

Хорошая полиграфия — это качественная полиграфия. У нас есть для этого всё необходимое: коллектив профессионалов и современное оборудование.

КРЕАТИВНО

Свобода в создании любой печатной продукции. Современные технологии и коллектив профессиональных сотрудников дают вам безграничные возможности.



НАШЕ ОБОРУДОВАНИЕ

СТР AGFA Avalon N4 10S

экспонирующее устройство высшего класса формата B2 (Германия)

MAN ROLAND 305

офсетная 5-ти красочная печатная машина, формат 520x740 мм (Германия)

MAN ROLAND 305

офсетная 5-ти красочная печатная машина, формат 520x740 мм (Германия)

Heidelberg Speedmaster SM 52

офсетная 5-ти красочная печатная машина, формат 360x520 мм (Германия)

Heidelberg GTO 52-2ZP

офсетная 2-ух красочная печатная машина, формат 360x520 мм (Германия)

Argon Ecoprint

Полуавтоматический трафаретный печатный станок, формат рамки 800x900 мм (Италия)

Xerox 700 iPro

цифровая печатная машина, формат A3+ (США)





Perfecta 115

Автоматизированная бумагорезальная машина

Wohlenberg 92

Автоматизированная бумагорезальная машина

ML 720

Вырубной тигельный пресс, 720x520 мм



Theisen&Bonitz VP310

Высокопроизводительная автоматическая линия сборки многополосной продукции

C.P. Bourg BB 3001

Автоматическая термоклеевая машина для бесшвейного скрепления

Renz Relicart R500

Профессиональная автоматическая переплетная машина для переплета на металлическую пружину wire-o



PZ 599-III

Автоматическая перфорационная машина

Komfi Delta

Автоматический ламинатор, формат до B2



BaumFolder 2020-3-3

Автоматическая высокоскоростная фальцевальная машина, 6 фальцев

Pit Stop Mini

- * Автоматическая биговально-перфорационная машина ножевого ударного типа с вакуумной подачей

Tae Chang TC-800T

Пресс для горячего тиснения

Piccolo Star

Автоматическая машина для колец пикколо D-4 мм

Citoborma 111

Бумагосверлильная машина



Более 20 единиц другой техники

НАШИ ВОЗМОЖНОСТИ

- Дизайн и допечатная подготовка
- Офсетная печать А2 и А3 формата
- Цифровая печать
- Трафаретная печать
- Широкоформатная печать
- УФ-лакирование
- Ламинация
- Перфорация
- Навивка на металлическую пружину
- Вырубка, надсечка
- Фальцовка
- Биговка
- Тиснение
- Брошюровка
- Клеевое скрепление КБС
- Индивидуальная упаковка

**ОСУЩЕСТВЛЯЕМ ДОСТАВКУ
ГОТОВОЙ ПРОДУКЦИИ**





ТРЕБОВАНИЯ К МАКЕТАМ

Наша типография работает с материалами, которые соответствуют технологическим нормам производства полиграфии, согласуются с возможностями оборудования, а также удовлетворяют требованиям качества производимой продукции.

ФОРМАТЫ ФАЙЛОВ МАКЕТА:

- **Adobe Acrobat (*.pdf) версии 5 (PDF 1.4)**
- **Adobe Illustrator (*.eps/ *.ai) версии не выше CC 2015**
- **Corel Draw (*.cdr) версии не выше X7**
Текст в макетах Illustrator и CorelDraw должен быть переведен в кривые.
- **Adobe Photoshop (*.psd, *.tif) версии не выше CC 2015**
Текст в макетах Photoshop должен быть отрастрирован.
- **Adobe InDesign (*.indd / *.idml) версии не выше CC 2015**

Макеты в InDesign принимаются одним архивом со всеми связанными изображениями и используемыми шрифтами.


Файлы, созданные в более новых версиях программ, должны быть сохранены в более низкой версии программы.

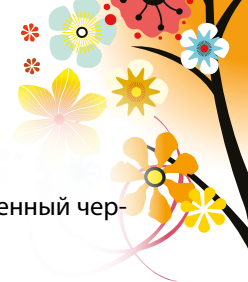
Макеты, сделанные на платформе Mac OS, принимаются только в формате PDF со шрифтами, переведенными в кривые.

Макеты, сделанные в программах пакета Microsoft Office (Word, Excel, PowerPoint, Publisher) НЕ ПРИНИМАЮТСЯ!

Макеты, сделанные в этих программах, не подходят для высококачественной печати и не являются готовыми макетами.

ОБЩИЕ ТРЕБОВАНИЯ К ЦВЕТАМ:

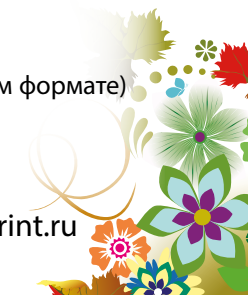
- **Цветовая модель — CMYK и/или Pantone+® Solid Coated/Uncoated для мелованной и не мелованной бумаг соответственно.**
Использование в макете цветовой модели RGB или Lab не допускается. Объекты макетов при обработке RIP (raster image processor) переводятся в пространство CMYK по упрощенному алгоритму. Поэтому результат будет чаще всего неудовлетворительный.
Если в Вашей публикации есть дополнительные плашечные краски (например, Pantone), которые должны будут напечатаны триадными, то при автоматическом переводе в CMYK цвет будет отличаться от оригинального Pantone. Если какой-либо цвет важен, закажите пробную печать или воспользуйтесь Pantone Process Guide
 - **Линиям и тексту, покрашенным 100%K назначается атрибут Overprint.**
Это исключает выворотку под ними.
- 



- У объектов белого цвета (0%С, 0%М, 0%У, 0%К) атрибут Overprint должен быть снят.
В противном случае элемент пропадает при выводе форм для печати.
- Если в дизайне используются большие по площади черные поля («заливки»), то нужно применять в них «насыщенный черный» («superblack») со следующим соотношением: C50-M40-Y40-K100.
Это позволит получить ровную, без светлых пятен и полос заливку.
- **Встроенные исс-профили мы не обрабатываем!**
На печать идут непосредственные значения процентов красок.
Создание макета в программах с исс-профилем может привести к не предсказуемым результатам! Например, когда профили в файлах и программе верстки не совпадают, а при сохранении или экспорте конвертируются еще и в третий профиль. В такой ситуации цвета на оттиске могут Вас весьма огорчить.
- Суммарная плотность красок (С+М+У+К) для мелованной бумаги — 300%, для немелованной бумаги и для картона — 280%.
Превышение этих значений может привести к браку — отмару, перетискиванию — перенос не закрепившейся краски с лицевой стороны предыдущего оттиска на оборотную сторону последующего листа в процессе печати или под весом стопы листов.

ОБЩИЕ ТРЕБОВАНИЯ К ФОРМАТУ:

- Размер страницы Вашей публикации (визитная карточка, этикетка, листовка, буклет и т.п.) **обязательно** должен соответствовать **обрезному формату изделия**.
Если Ваша публикация – это несколько однотипных объектов с одинаковыми размерами (например, визитные карточки, этикетки) разместите объекты каждый на отдельной странице.
- **Обязательно наличие вылетов за обрезной формат не менее 2 мм.**
- Любые значимые элементы публикации (текст, логотипы, мелкие элементы и т.п.) должны располагаться не ближе 3 мм от **обрезного края**.
- Для продукции, скрепляемой клеевым бесшвейным способом, необходимо учитывать влияние корешка на изображение и текст в публикации, проходящие через разворот блока.
Смещение изображения на полосе для обеспечения стыковки разворотных иллюстраций с учетом раскрываемости блока (роспуск полос).
- Если корешок не заверстан в разворот обложки, то макет корешка предоставляется в виде отдельного файла.
Размер корешка можно уточнить в типографии (он зависит от толщины бумаги и от количества полос в издании).
- При сборке продукции, скрепляемой на пружину, необходимо учитывать расстояние от края листа (в обрезном формате) до внутреннего края отверстий под пружину – 10 мм.
- К макету обязательно прилагается файл с указанием мест фальцовки, перфорации, вырубки.





ОБЩИЕ ТРЕБОВАНИЯ К ОБЪЕКТАМ:

- Формат растровых изображений используемых в макете — TIFF.
- Разрешение изображений: CMYK и grayscale— 300 dpi, сжатие — ZIP или LZW, Bitmap — 1200 dpi, сжатие – CCITT group 4.
- Растровые изображения не должны содержать дополнительные каналы.
Исключением являются ситуации, когда иным способом невозможно напечатать смешевой цвет (Pantone). В таких случаях, при подготовке файлов, рекомендуем проконсультироваться у наших специалистов..
- Макет не должен содержать OLE-объекты и интерактивные элементы.
- Толщины линий должны быть указаны точно в мм или pt, значения hairline будут отработаны автоматически.
Значение Hairline (волосяная линия) не постоянно. Hairline — линия наименьшей толщины, которую может показать дисплей или напечатать принтер. В нашем случае — CtP вывести на печатной форме, что примерно равно 0,01 мм, и линия, прекрасно видимая на мониторе, будет едва видна на печати.

**ПО ВСЕМ ВОПРОСАМ, СВЯЗАННЫМ С ПОДГОТОВКОЙ МАКЕТОВ
ВЫ ВСЕГДА МОЖЕТЕ ПРОКОНСУЛЬТИРОВАТЬСЯ С НАШИМИ СПЕЦИАЛИСТАМИ**



www.типография.рф



Москва, м. Шоссе Энтузиастов,
ул. Электродная, д. 10, стр. 1.

+7 (495) 504-01-04
e-mail: order@vrprint.ru